



Hjarnø Havbrug A/S

Ansøgning om placeringstilladelse for Anholt Havbrug

Hjarnø Havbrug A/S

Ansøgning om placeringstilladelse for Anholt Havbrug

Rekvirent Anders Pedersen, Hjarnø Havbrug A/S

Rådgiver Orbicon
Jens Juuls Vej 16
8260 Viby

Projektnummer 1321400094

Projektleder Per Dolmer

Udarbejdet Per Dolmer og Maren Molkte Lyngsgaard

Kvalitetssikring Gitte Spanggaard

Godkendt af Henrik Vest Sørensen

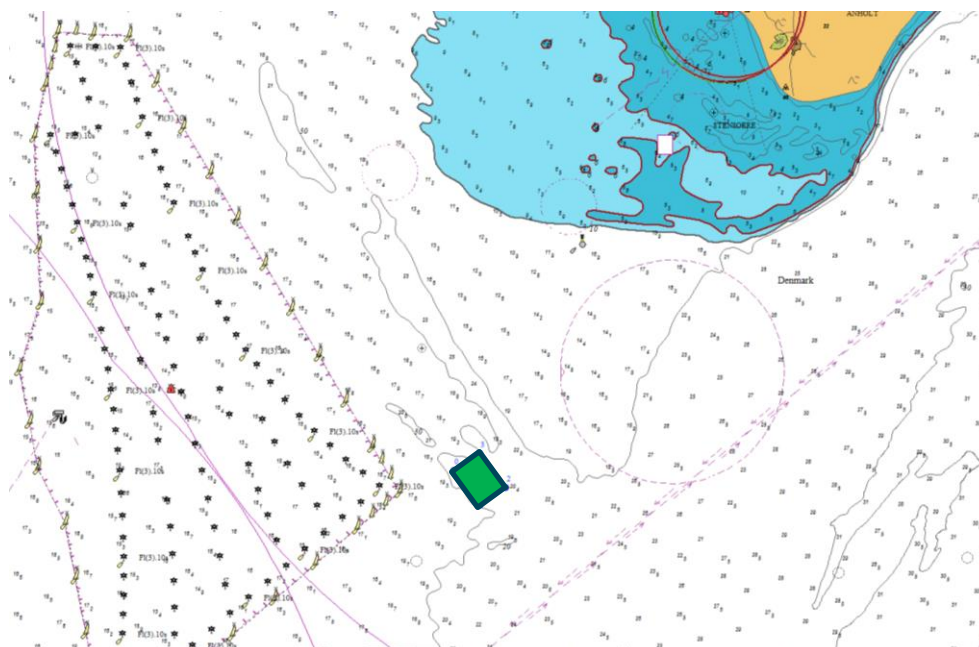
Udgivet 08-02-2016

ANSØGNING OM PLACERINGSTILLADELSE FOR ANHOLT HAVBRUG

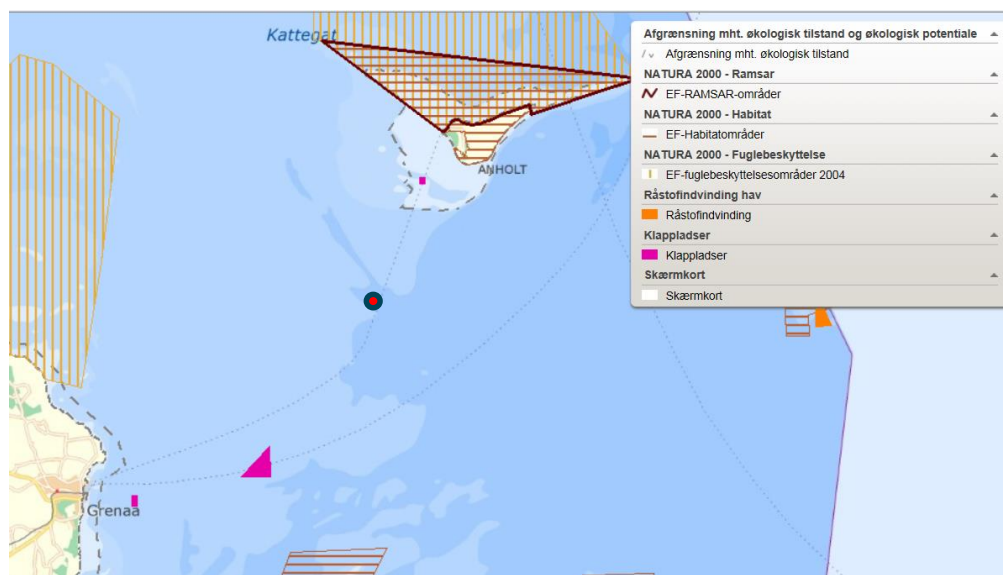
På vegne af Hjarnø Havbrug ansøges hermed om placeringstilladelse for Anholt Havbrug. Hjørnekoordinaterne er angivet i tabel 1. Havbrugsområdet udgør 0,55 x 0,76 nm og er placeret SØ for Anholt Havmøllepark uden for basislinjen, og dermed uden for område reguleret af vandplan. Anstanden mellem Anholt Havmøllepark og Anholt Havbrug er minimum 1,03 nm. Havbruget er ikke i konflikt med sikkerhedszoner, der er udlagt omkring havmøllepark. Havbrugets placering er vist på figur 1 og figur 2. Havbruget er placeret i strømrønde, der går vest om Anholt, der derfor vil være et område med gunstige strømforhold. Det kan derfor med stor sikkerhed afvises, at havbruget vil medføre en væsentlig påvirkning af det omgivende havområde, herunder Natura 2000 områder eller bilag IV arter.

Tabel 1. Hjørnekoordinater for Anholt Havbrug.

Latitude	Longitude	
56 34.736N	11 21.774E	
56 34.130N	11 22.599E	
56 34.435N	11 23.435E	
56 35.037N	11 22.593E	



Figur 1. Placering af Anholt Havbrug sydvest for Anholt Havmøllepark. Det grønne område angiver det ansøgte havbrugsområde.



Figur 2. Anholt Havbrug er placeret uden for basislinje for vandområderne. Det nærmeste Natura 2000 område er beliggende 17 km NØ for havbruget, og Natura 2000 området vil ikke blive påvirket af havbrugsdriften. Havbruget er ikke i konflikt med udlagte klappladser eller råstofindvindingsområder. Den røde cirkel angiver havbrugets position.

Udviklingen af havbruget vil være opdelt i to faser med en 50 % produktion i 2017-2019, og en 100% produktion fra 2020 (Tabel 2). Udviklingen vil være underlagt en omfattende egenkontrol af både påvirkning af havmiljø og produktionstekniske forhold. Egenkontrollen vil således kunne anvendes til at klarlægge, om vurderingerne i forhold til miljøpåvirkning er korrekte, samt evt. identificere uforudsete påvirkninger. En øgning i produktionen vil således forudsætte, at det dels kan afvises, at havbruget påvirker vandsøjlen eller bundforholdene, og dels at havbrugsdriften teknisk og økonomisk er hensigtsmæssig. En fuld udbygning af havbruget vil omfatte etablering af op til 9 bure med en maksimalomkreds på 200 m. Burene vil være forøjet med single point forankring.

Tabel 2. Udviklingen af Anholt Havbrug. En gradvis udvikling sikrer, at udbygningen af produktionen kun gennemføres, hvis der ikke opstår uforudsete væsentlige påvirkninger fra havbrugsdriften.

År	Fiskeproduktion t/år	Tab af N t/år	Tab af P t/år	Tab af kobber kg/år
2017-2019	1231	50	5,5	<125
2020-	2461	100	10,9	<250

Der er ikke indsendt ansøgning om miljøgodkendelse eller VVM anmeldelse til Miljøstyrelsen, idet disse dokumenter først vil blive udarbejdet, når mulighederne for opnåelse af placeringstilladelse er afklaret.